

РАСКРОЙНАЯ ПЕРЕДВИЖНАЯ САБЕЛЬНАЯ МАШИНА TYPE SPECIAL C-K/60

ЗАПУСК

1. Заполните маслом сосуд «А» (здесь и далее см. рисунок на следующей странице). Убедитесь что масло затекает внутрь без помех.
2. Нажмите на кнопку «Е» и поверните машину вручную поверните машину несколько раз, чтобы увидеть что масло равномерно распределилось по всем поверхностям.
3. Точило всегда должно быть в закрытом положении при запуске.

ВНИМАНИЕ

1. Храните машину в тёплом месте в холодную погоду.
2. Совершите несколько коротких запусков-выключений перед продолжительной работой машины, для предотвращения чрезмерного трения между контактными поверхностями.
3. Не используйте слишком много масла. Не используйте масло для швейных машин. Используйте моторное масло не меньше №30.

СМАЗКА

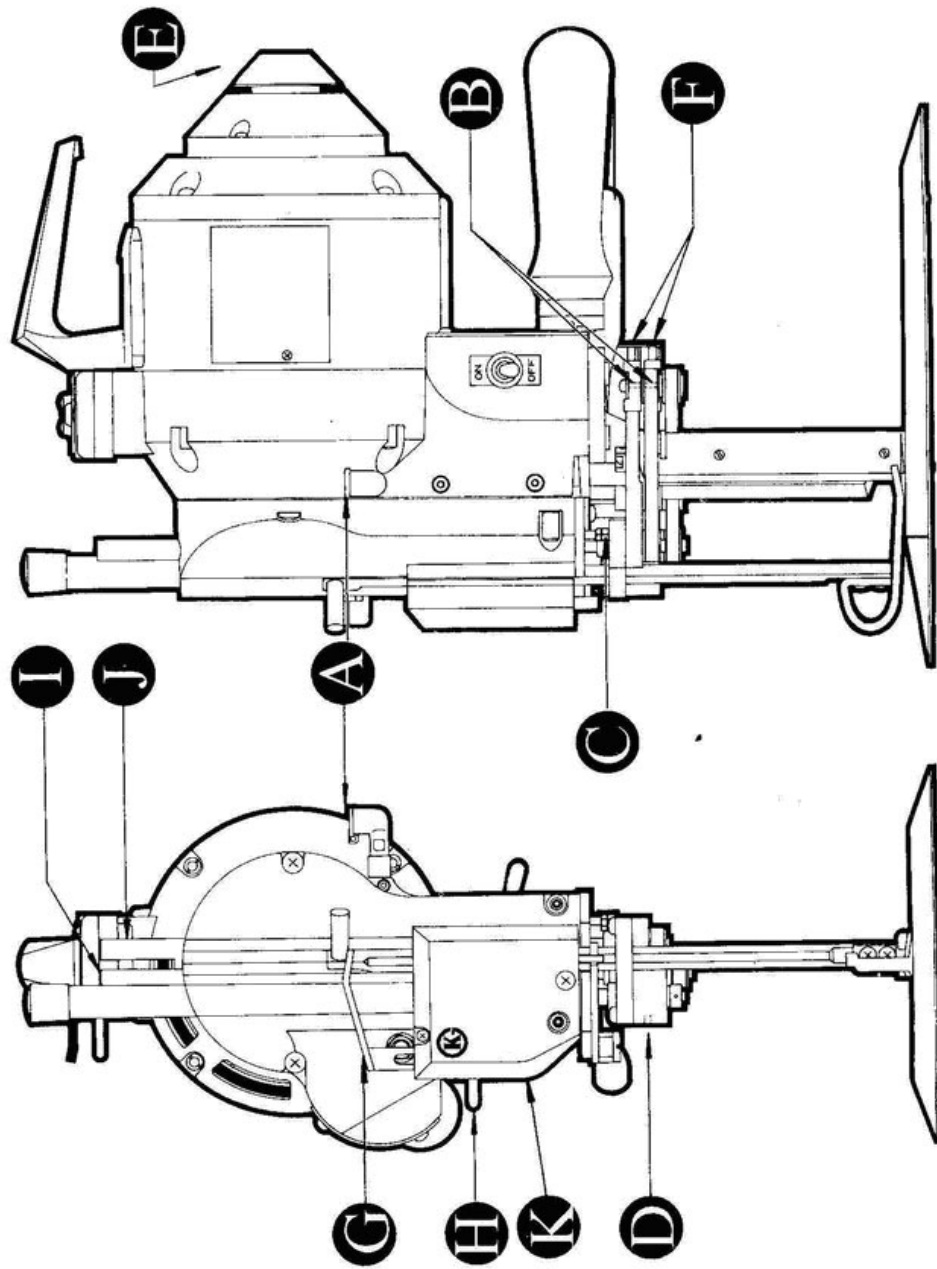
1. Каждые два часа работы, наполнять ёмкость для масла..
2. Один раз в неделю, капать(одна капля) масло в шланг “Г”и “J”, шкив “С”, ременный шкив “В”.
3. Один раз в месяц снимайте пробку “S”и через шланг выдавите масло(горошину) в щель

ЗАТОЧКА

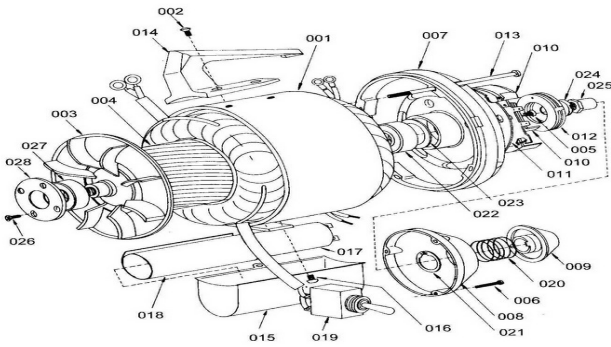
1. Уберите ткань от машины.
2. Опустите лапку давления с помощью рычага расположенного рядом с ручкой управления (G).
3. Нажимайте рычаг (G) вниз сильно, но не резко.
4. Не используйте точило без ножа в машине.
5. Не отключайте мотор, пока точило находится в движении.
6. Если рычаг (G) наполовину закрыт, поднимите рычаг “Н” и начните снова.

ОБСЛУЖИВАНИЕ

1. Сдувайте рабочую пыль с мотора и точила с помощью вентиляционного устройства два раза в неделю.
2. Продувайте гаечный механизм точила внутри. Покрытие «К» должно быть почищено раз в неделю.
3. Очищайте нож один раз в день специальным очистителем.
4. Удаляйте пыль из роликов в настольной тарелке.

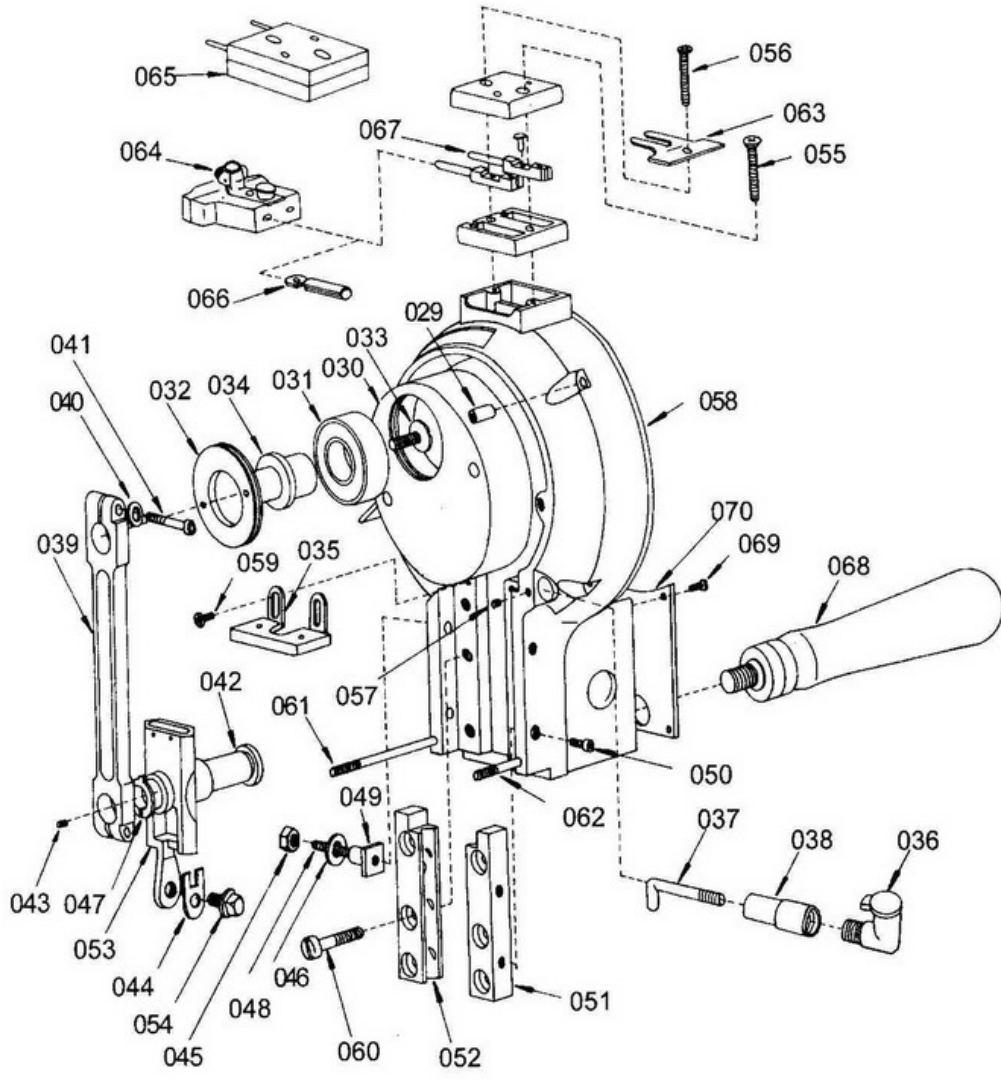


MOTOR & HOUSING MECHANISM



Ref.No.	Part No.	Description	QTY
001	ZC85-M-1.1	Capacitor-Stator	1
002	M4x8	Carrying Handle Screws	4
003	ZC85-M-1-8	Rotor Fan	1
004	ZC85-M-1.2	Rotor With Shaft	1
005	M4x8	Cut-Out Switch To Bearing Screws	2
006	M8x20	Dust Cap Screws	3
007	ZC85-M-1.5	Rear Bearing Housing	1
008	ZC85-M-1-16	Dust Cap	1
009	ZC85-M-1.6	Turning Knob	1
010		Cut-Out Switch	1
011	ZC85-M-1-15	Insulated Plate	1
012		Automatic Cut-Out	1
013	M4x120	Front To Rear Bearing Screws	4
014	ZC85-M-1-13	Carrying Handle	1
015	ZC85-M-0-5	Capacitor Cover	1
016	M4x8	Screws For Capacitor Cover	2
017		Capacitor	1
018		Paper	1
019		Switch	1
020	ZC85-M-1-20	Cluting Spring	1
021	Φ20	Retaining Ring	1
022	80201	Rear Ball Bearing	1
023	ZC85-M-1-22	Rear Ball Bearing Spring Washer	1
024	ZC85-M-1-18	Clutch Nut	1
025	ZC85-M-1-17	Shaft Lock Nut	1
026	M8x10	Front Ball Bearing Retainer Screw	4
027	80201	Front Ball Bearing	1
028	ZC85-M-1-8	Front Ball Bearing Retainer	1

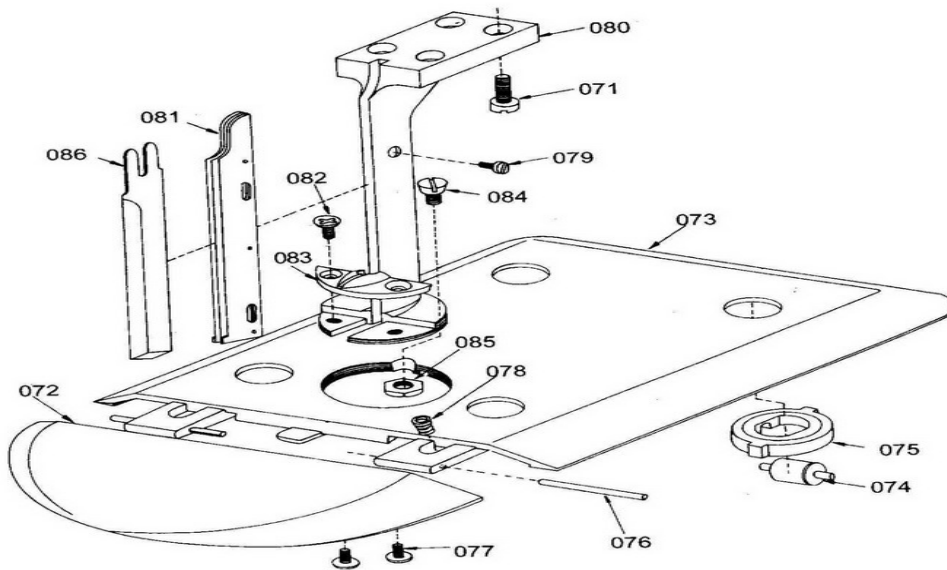
FRONT COVER MECHANISM



Ref.No.	Part No.	Description	QTY
029	ZC85-M-1-2	Front To Rear Bearing Nuts	4
030	ZC85-M-1-4	Crank	1
031	80200	Crank Ball Bearing	1
032	ZC85-M-1-7	Crank Ball Bearing Lock Screw	1
033	ZC85-M-1-6	Screw For Brg Shaft	1
034	ZC85-M-1-5	Shaft To Ball Bearing	1
035	ZC85-M-1.8	Oil Pad Holder	1
036	ZC85-M-1.7	Oil Cup	1
037	ZC85-M-1-19	Oil Tube For Wrist Pin (Copper)	1
038	ZC85-M-1-9	Oil Tube For Wrist Pin	1
039	ZC85-M-1-14	Connecting Rod	1
040	Φ4	Shakeproof Washer	2
041	M4x18	Connecting Rod Clamp Screws	2
042	ZC85-M-1-11	Wrist Pin	1
043	M6x8	Wrist Pin Plug	1
044	ZC160-M-2-3	Knife Lock Washer	1
045	M5	Nuts For Guide Screw	2

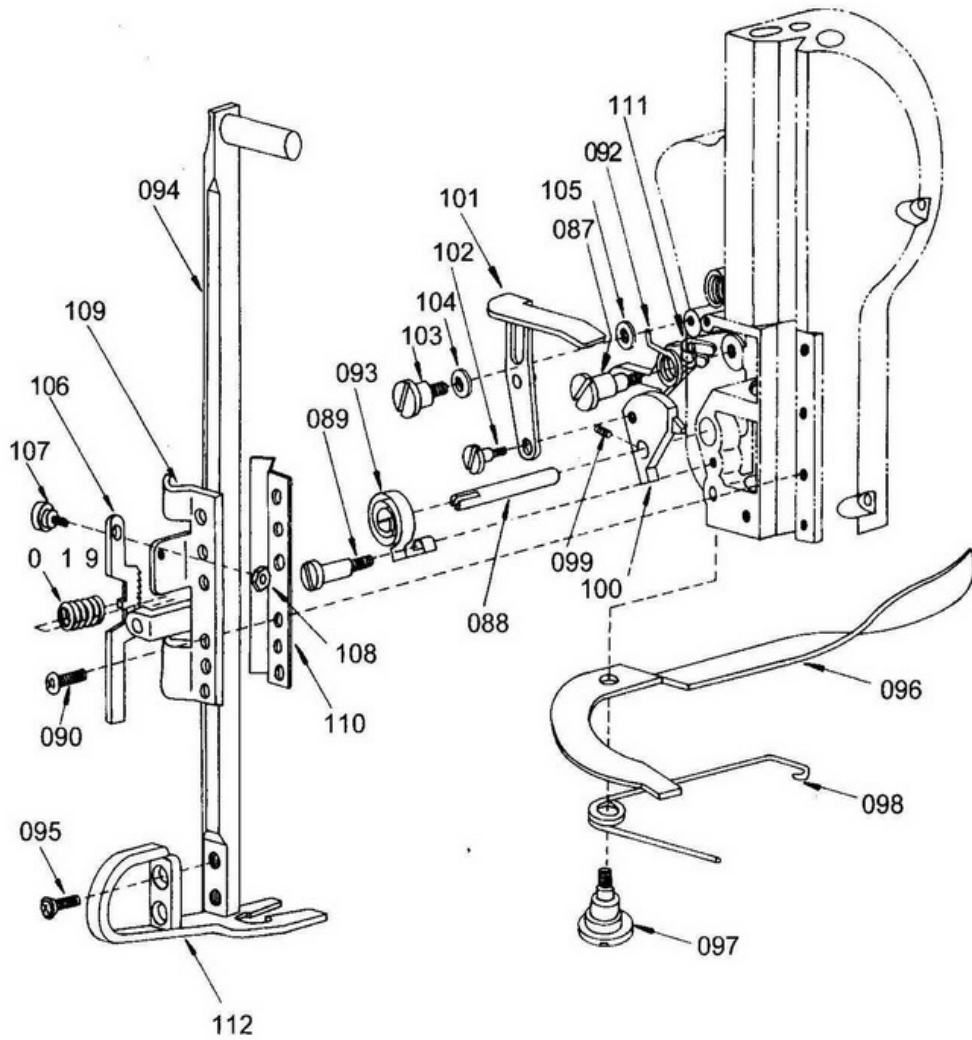
046	Φ5	Guide Washers	2
047	ZC85-M-1-10	Connecting Rod Washer	1
048	M5x16	Guide Adjusting Screws	2
049	ZC85-M-1-21	Guide Adjusting Nuts	2
050	M4x8	Guide Lock Screws	2
051	ZC85-M-1-23	R.H.Guide	1
052	ZC85-M-1-24	L.H.Guide	1
053	ZC85-M-1-12	Cross Head	1
054	ZC85-M-1-6	Knife Lock Bolt	1
055	M5x20	Terminal Block Screw	1
056	M5x20	Ground Clip Screw	1
057	ZC85-M-2-3	Set Screw	1
058	ZC85-M-1.4	Front Bearing Housing	1
059	M8x6	Oil Pad Holder Screws	2
060	M5x20	Guide Hold Down Screws	6
061	M4x60	Stud Lower L.H.Mountaing(L)	1
062	M4x25	Stud Lower L.H.Mountaing(R)	1
063	ZC160-M-2-8	Ground Clip	1
064	ZC85-M-5.1	Attachment Plug (Complete)	1
065	ZC85-M-2-1	Terminal Block (Complete)	1
066	ZC160-M-5-4	Terminal Sleeves	2
067	ZC160-M-2-4	Terminal Contact With Pins	2
068	YC70-M-0.6	Operating Handle	1
069	M8x10	Switch Cover Screws	4
070	ZC85-M-2-6	Switch Cover	1

STANDARD & BASE PLATES



Ref.No.	Part No.	Description	QTY
071	M6x16	Standard-To-Bearing Screws	4
072	ZC85-M-2-10	Plate Wing	1
073	ZC85-M-2-9	Plate	1
074	HK0810/M4x16	Roller	4
075	ZC85-M-2.2	Rubber	1
076	Φ3x40	Hing Pin Short	2
077	ZC85-M-2-11	Hing Pin Clamp Screws	4
078	ZC160-M-2-9	Plate Wing Tension Springs	2
079	M8x5	Kinfe Slide Screws	2
080	ZC85-M-2-8	Standard	1
081	ZC85-M-2.1	Kinfe Slide	1
082	M4x6	Screws For Throat Plate	2
083	ZC85-M-2-5	Throat Plate	1
084	ZC85-M-2-8	Plate Screw	1
085	ZC85-M-2-12	Plate Nut	1
086	ZC85-M-2-7	Knife	1

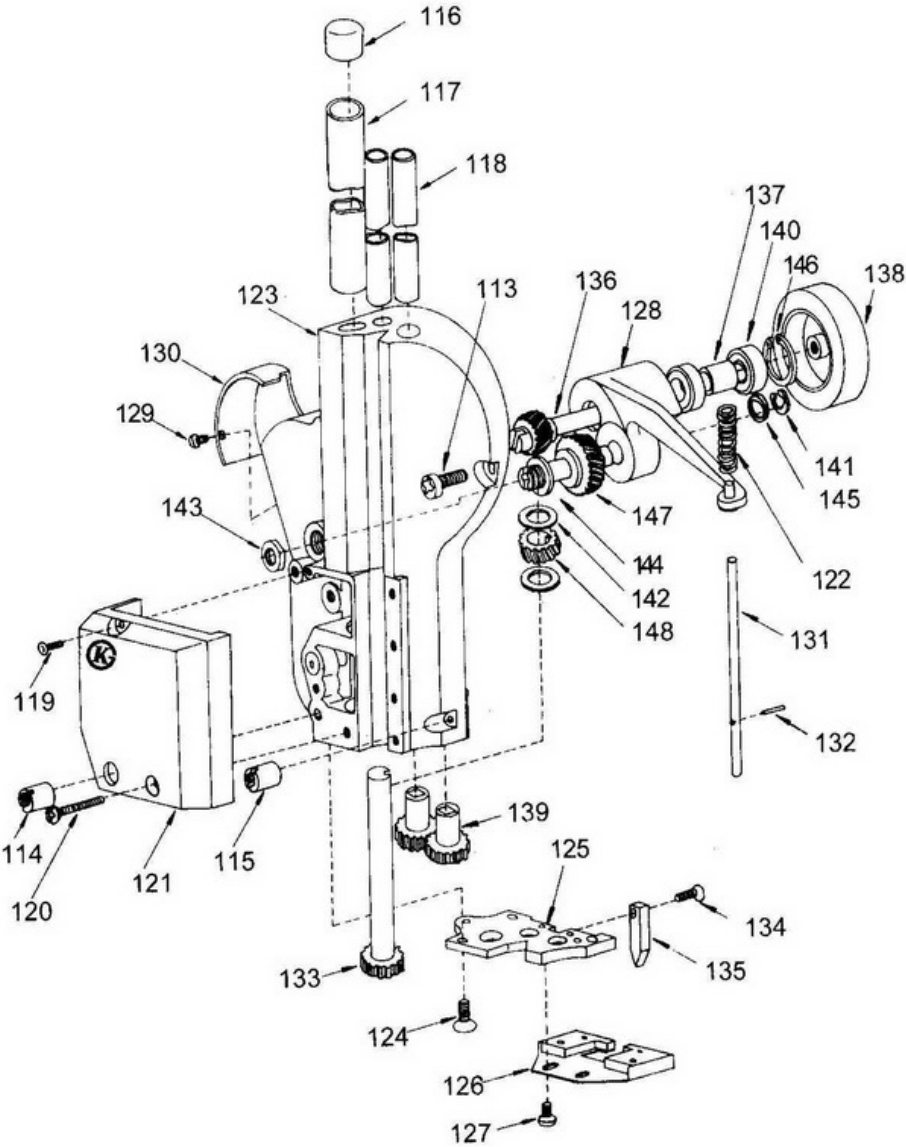
SHARPENER HOUSING MECHANISM



Ref.No.	Part No.	Description	QTY
---------	----------	-------------	-----

087	ZC85-M-3-7	Screw For Latch	1
088	ZC85-M-3-19	Shaft For Cam	1
089	ZC85-M-3-11	Cam Shaft Spring Screw	1
090	M4x8	Pres Foot Lock Bracket Screws	4
091	ZC160-M-3-24	Spring For Pressure Foot Lock	1
092	ZC85-M-3-6	Spring For Latch	1
093	ZC160-M-3-16	Cam Spring	1
094	ZC85-M-3-2	Pressure Foot Rod	1
095	M4x8	Screws For Pressure Foot Shoe	2
096	ZC85-M-3-13	Pressure Foot Lever	1
097	ZC85-M-3-15	Pressure Foot Lever Screw	1
098	ZC85-M-3-14	Spring For Pressure Foot Lever	1
099	M8x6	Set Crew For Cam	1
100	ZC85-M-3-10	Cam	1
101	ZC85-M-3.1	Release Lever	1
102	ZC85-M-3-9	Screw For Cam	1
103	ZC85-M-3-4	Lock Screw For Release Lever	1
104	Φ5	Spring Washer	1
105	Φ5	Washer	1
106	ZC85-M-3-22	Lock(Only) Pressure Foot	1
107	ZC85-M-3-21	Screw For Pres Foot Lock	1
108	M4	Nut For Pres Foot Lock	1
109	ZC85-M-3.2	Pressure Foot Lock Bracket	1
110	ZC85-M-3-28	Slide For Pressure Foot Rod	1
111	ZC85-M-3-8	Latch For Cam	1
112	ZC85-M-3-12	Pressure Foot Shoe	1

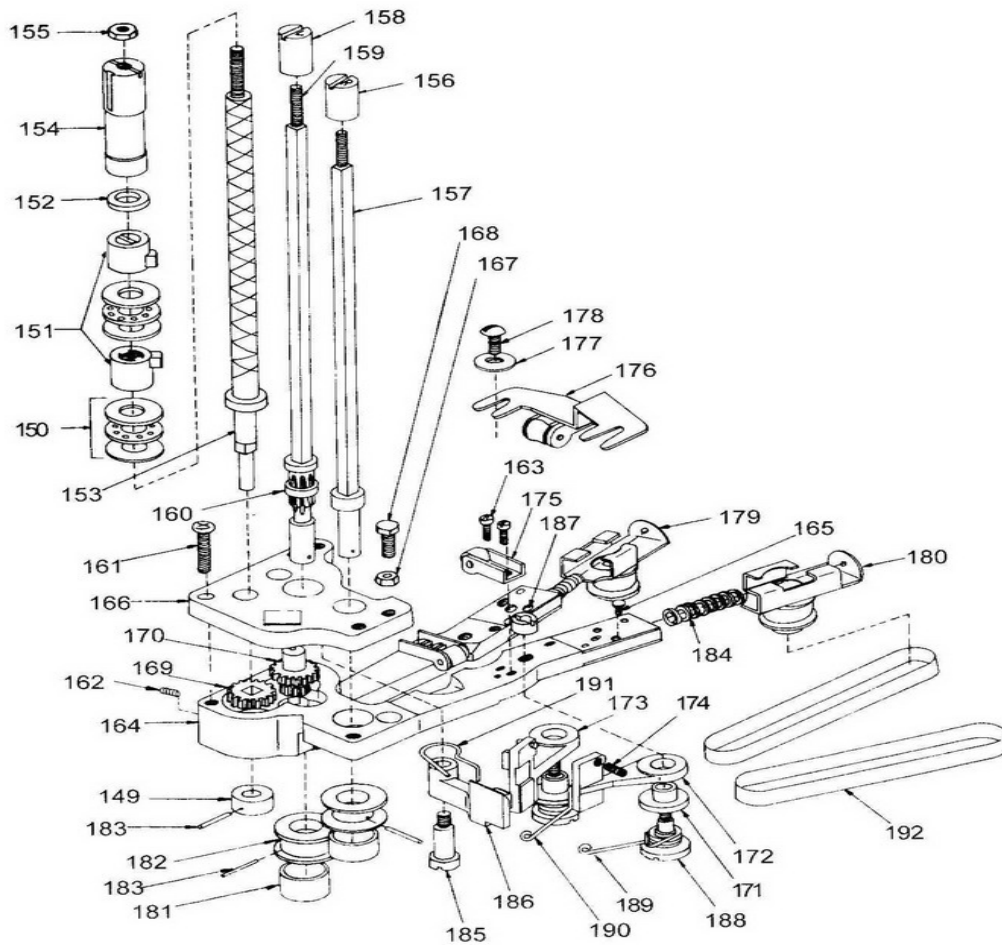
SHARPENER HOUSING MECHANISM



Ref.No.	Part No.	Description	QTY
---------	----------	-------------	-----

113	M5x6	Sharpener Hold Down Screws	2
114	ZC85-M-0-4	Lower L.H. Sharpener Hold Down Nut	1
115	ZC85-M-0-4	Fix Nut	1
116	ZC85-M-3-25	Cap For Tube	1
117	ZC85-M-3-26	Driving Shaft	1
118	ZC85-M-3-27	Right And Left Hand Follower	2
119	M3x8	Screw For Cover(S)	1
120	M4x16	Screw For Cover(L)	1
121	ZC85-M-0-8	Cover Over Pres Foot	1
122	ZC160-M-3-29	Spring For Bell Crank	1
123	ZC85-M-3-3	Sharpener Housing	1
124	M4x8	Bottom Plate Screws	3
125	ZC85-M-3-36	Bottom Plate	1
126	ZC85-M-0.1	Oil Pad & Holder	1
127	M4x8	Screws For Oil Pad	2
128	ZC85-M-3-30	Bell Crank With Pin	1
	ZC85-M-3-15	Bushing	1
129	M3x6	Screws For Cover	2
130	ZC85-M-0-1	Cover For Driver	1
131	ZC85-M-3-32	Push Rod	1
132	F1.5	Roll Pin For Push Rod	1
133	ZC85-M-3-33	Driver Shaft With Gear	1
134	M3x10	Screw For Spreader Pin	1
135	ZC85-M-3-38	Spreader Pin	1
136	ZC85-M-3-11	Gear & Shaft	1
137	ZC85-M-3-5	Bearing For Gear	1
138	ZC85-M-3.3	Rubber Driver & Driver Pulley	1
139	ZC85-M-3-35	Spur Gear	2
140	80017	Ball Bearing For Crank	2
141	F5	Retaining Ring	1
142	F6	Thrust Washer For Spiral Gear	2
143	ZC85-M-3-39	Lock Nut For Garank Shaft	1
144	ZC85-M-3-37	Shaft For Crank	1
145	F5	Washer For Crank Shaft	1
146	F19	Lock Nut For Ball Bearing	1
147	ZC85-M-3-16	Idler Gear With Bushing	1
148	ZC85-M-3-24	L.H.Spiral Gear With Key	1

LOWER GEAR BRACKET MECHANISM



Ref.No.	Part No.	Description	QTY
149	ZC85-M-4-16	Collar For Lower Screw Shaft	1
150	ZC85-M-4.5	Thrust Ball Bearing	2
151	ZC85-M-4-4	Nut For Screw Shaft L.H.&R.H.	1
	ZC85-M-4-5		1
152	ZC85-M-4-3	Washer For Screw Shaft L.H.	1
153	ZC85-M-4-4.6	Screw Shaft With Extension	1
154	ZC85-M-4-1	Spacer Tube	1
155	M5	Stop Nut For Screw Shaft	1

156	ZC85-M-4-25	Right Hand Follower Nut	1
157	ZC85-M-4.8	R.H.Squanre Shaft	1
158	ZC85-M-4-24	Left Hand Follower Nut	1
159	ZC85-M-4.9	L.H.Squanre Shaft	1
160	ZC85-M-4-22	L.H.Squanre Shaft Washer	1
161	M4x12	Screws For Gear Cover	3
162	M5x4	Grease Plug	1
163	M3x6	Screws For Stabilizer	4
164	ZC85-M-4-7	Lower Gear Bracket	1
165	M3x4	Screws For Slide Pulley	2
166	ZC85-M-4-6	Lower Gear Bracket Gear Cover	1
167	M4	Adjusting Nut	1
168	M4x12	Adjusting Screw	1
169	ZC85-M-4-14	Gear On Screw Shaft	1
170	ZC85-M-4-18	Intetrmmediate Gear	1
171	ZC85-M-4-28	Bushing For Shoe	1
172	ZC85-M-4.3	R.H.Shoe	1
173	ZC85-M-4.4	L.H.Shoe	1
174	M4x8	Set Screw For Sharpener Shoe	1
175	ZC85-M-4.7	Stabilizer	2
176	ZC85-M-4.10	Guide Back Of Standard	1
177	Φ4	Washers For Guide Back	2
178	M4x6	Screws For Guide	2
179	ZC85-M-4.1	L.H.Slide With Pulley	1
180	ZC85-M-4.2	R.H.Slide With Pulley	1
181	ZC85-M-4-20	Neoppene Bands	2
182	ZC85-M-4-19	Front Pulleys For Belts	2
183	Φ1.5	Roll Pins For Pulley	3
184	ZC85-M-4-28	Springs For Pulley Slide	2
185	ZC85-M-4-2	Screw For Clamping Arm	1
186	ZC85-M-4-9	Clamping Arm For Shoe	1
187	M5	Nuts For Sharpener Shoe Screw	2
188	ZC85-M-4-11	Screws For Sharpener Shoe	2
189	ZC85-M-4-10	R.H.Sharpener Shoe Spring	1
190	ZC85-M-4-8	L.H.Sharpener Shoe Spring	1
191	ZC85-M-4-26	Spring For Arm	1
192		Abrsaive Belts	2