

S-7300A

Одноигольная прямострочная машина с прямым приводом, электронным механизмом нижнего продвижения и автоматической обрезкой нити

Первая в мире прямострочная машина с электронным механизмом нижнего продвижения, управляемым шаговым серво-мотором.

Это прямострочная машина нового поколения, задающая новые стандарты швейной промышленности.

- Исключительное качество шитья
- Минимальная длина остатка нити после обрезки
- Цветной сенсорный дисплей для интуитивного управления
- Новая функция программирования декоративной строчки
- Кнопочный переключатель упрощает процесс эксплуатации машины



NEXIO

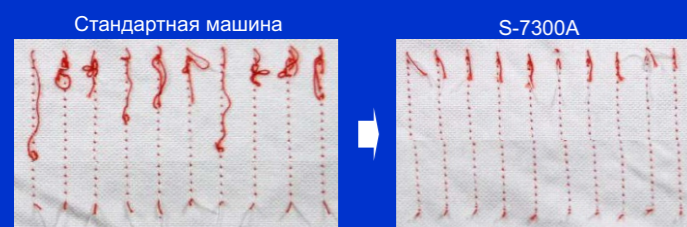
НОВЫЙ СТАНДАРТ ШВЕЙНОЙ ПРОМЫШЛЕННОСТИ

Первая в мире прямострочная машина с электронным механизмом нижнего продвижения, управляемым шаговым серво-мотором.

1 Минимальная длина остатка нити после обрезки и отсутствие эффекта «гнезда из нитей»

В начале строчки отсутствует эффект «гнезда из нитей», а длина остатка нити после обрезки в конце строчки составляет всего 3мм.

Усовершенствованный механизм нитенатяжения и электронный механизм нижнего продвижения исключают эффект «гнезда из нитей». Новый механизм обрезки нити (два подвижных ножа) обрезают нить прямо под игольным ушком, сокращая длину остатка нити до 3мм.



2 Первый в мире электронный механизм нижнего продвижения, управляемый шаговым серво-мотором, расширяет диапазон применения машины.

Впервые в мире механизм нижнего продвижения одноигольной машины челночного стежка компьютеризован. Величина подачи меняется простым нажатием кнопки, обеспечивая первоклассное качество строчки на широком спектре материалов. Кроме того, оцифровывается траектория продвижения, что еще больше стабилизирует строчку.

Траектория продвижения

Стандартная	
Траектория 1	
Траектория 2	
Траектория 3	

3 Дизайн строчки для новых швейных проектов

Благодаря электронному механизму продвижения стало возможным изменять длину стежка в рамках одного шва. Теперь разработка дизайна строчки доступна даже на одноигольной прямострочной машине челночного стежка.

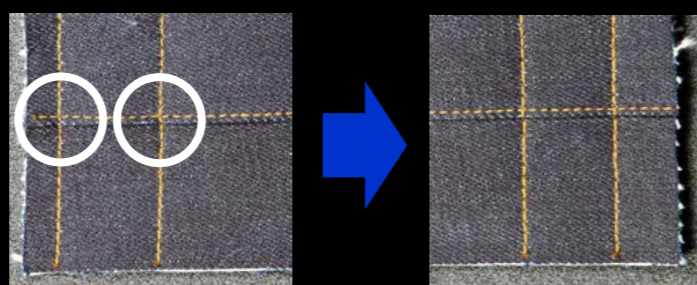


4 Встроенный светодиодный светильник

В базовую комплектацию машины входит встроенный светодиодный светильник, освещающий рабочую зону и, тем самым, облегчающий процесс эксплуатации машины. Яркость регулируется на панели управления.

5 Плавное прохождение участков с утолщением материала

Датчик автоматически определяет участки с утолщением материала в процессе шитья, исключая заедание машины и вероятность поломки иглы. При этом длина стежка автоматически увеличивается, обеспечивая безупречный внешний вид строчки со стабильной длиной стежка даже при эксплуатации машины неопытным оператором.



6 Чистота изделия благодаря системе минимальной смазки

При заказе машины можно выбрать подкласс с системой минимальной смазки или с «полусухой головкой». При этом исключается попадание капель масла на материал, и изделие остается чистым без масляных пятен на поверхности.

7 Усовершенствованная функция предотвращения поломки иглы

Машина оснащена функцией предотвращения поломки иглы, которая возможна при выполнении обратной строчки с помощью рычага переключения. Кроме того, вероятность поломки иглы исключается и благодаря электронному механизму продвижения материала (данный механизм запатентован).

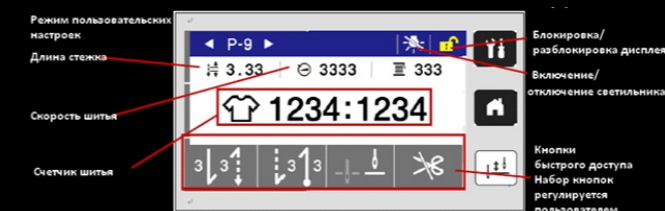
8 Широкая сфера применения машины благодаря новому челноку

Новый челнок с улучшенным прохождением нити расширяет спектр средних и тяжелых материалов, которые можно использовать на данной машине.

9 Цветной сенсорный дисплей для интуитивного управления

Машина оснащена цветным сенсорным дисплеем с поясняющими иконками, обеспечивая пользователю интуитивное управление. На панели доступны Режим пользовательских и Режим технических настроек.

Каждый режим включает в себя набор необходимых пользователю функций и спроектирован так, чтобы пользователь максимально быстро смог получить нужную ему информацию о настройках машины. Переключение между режимами осуществляется на панели управления.



- **Регулировка траектории подачи материала**
В этом режиме можно выбрать одну из 4-х возможных траекторий продвижения материала.

- **Режим оптимальной строчки**
(минимизация эффекта «гнезда» и длины остатка нити после обрезки). Включение режима сокращает расход нити и длину остатка нити после обрезки.

- **Режим шитья на участках утолщения материала**
С помощью данной кнопки включается/отключается режим шитья на участках утолщения материала, предотвращающий заедание машины при прохождении утолщений.

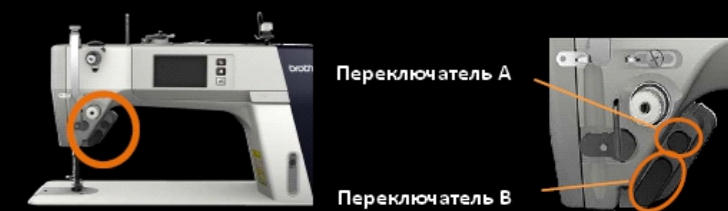
- **Настройка программ шитья**
С помощью этой функции можно создавать и хранить в памяти до 9-ти программ шитья.

- **Программирование шаблонов шитья**
Настройка шаблона шитья (например, шитье кармана) выполняется на панели управления. Каждая программа может включать в себя до 20-ти этапов.

- **Отображение ошибки на дисплее**
В случае возникновения ошибки, на дисплее отображается ее код и способ устранения.

10 Управление часто используемыми функциями с помощью ручных переключателей

Управление часто используемыми функциями может осуществляться и с помощью двух кнопочных переключателей. Пользователь самостоятельно определяет функции, управление которыми будет осуществляться с помощью данных кнопок. Присвоение функций к кнопочным переключателям задается на панели управления.



Удобное управление функцией обратного хода с помощью кнопочного переключателя вместо рычага.



Управление функцией обратного хода стало гораздо удобнее, чем прежде, когда оно осуществлялось с помощью рычага. Кнопочные переключатели расположены в удобном для оператора месте, таким образом, управление данной функцией осуществляется без замедления процесса эксплуатации.

Функция полу-стежка для выполнения строчки на углах



Кнопочный переключатель А или В может использоваться для управления функцией полу-стежка во время шитья. Например, эта функция необходима при выполнении угловой строчки на джинсах для сохранения длины стежка на углах. Таким образом, при использовании машины S-7300A за счет автоматизации ручной операции снижается нагрузка оператора.

S-7300A-P

Отводчик нити
3
4

Тип смазки
0 Система мин. смазки
3 Полусухая головка

Тип материалов
3 Лёгкие и средние
5 Средние и тяжелые

S-7300A-	-303P, -403P	-305P, -405P	-333P, -433P
Тип смазки	Система минимальной смазки	Система минимальной смазки	Полусухая головка
Тип материалов	Средние	Тяжелые	Средние
Макс. скорость шитья	При длине стежка 4мм и менее – 5 000 ст/мин При длине стежка свыше 4мм – 4 000 ст/мин	При длине стежка 4мм и менее – 4 500 ст/мин При длине стежка свыше 4мм – 4 000 ст/мин	При длине стежка 4мм и менее – 5 000 ст/мин При длине стежка свыше 4мм – 4 000 ст/мин
Макс. скорость заправки	3 000 ст/мин		
Макс. длина стежка	5мм	7мм (настройка по умолчанию – 5мм)	5мм
Высота подъема лапки	Вручную – 6мм, коленоподъемником – 13мм		
Ход игловодителя	31мм	35мм	31мм
Тип иглы (DBx1 – DPx5)	#11-#18 (№75-110)	#19-#22 (№120-140)	#11-#18
Высота подъема зубчатой рейки	0,8мм	1,2мм	0,8мм
Вес	34,5кг		
Двигатель	Серводвигатель переменного тока		
Напряжение	100V-110V(*1), 200-230V, 380-400V(*1) 450VA		

*1 – необходим переходник

В комплектацию машины входит USB-порт для быстрого копирования программ шитья и внешних настроек с одной машины на другую. Кроме того, с помощью карты памяти USB можно обновлять ПО машины.